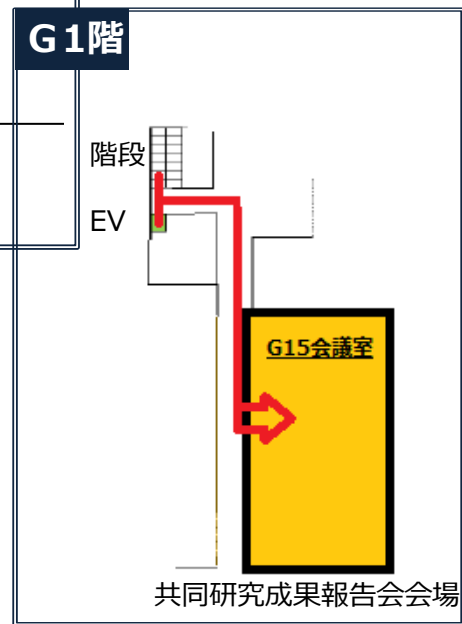
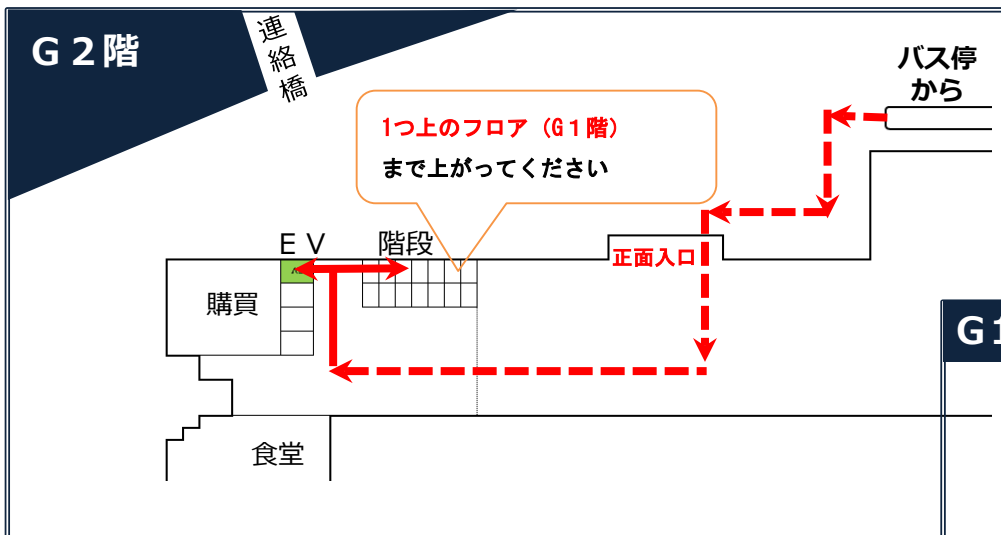


会場(G15会議室)へのアクセス



矢印の示す通り、「自然科学本館 入口」から入ってください。

正面入口のあるフロアは地下2階 (G 2階) です。

エレベーターか階段で1つ上のフロア (G1階) まで上がってください。

共同研究成果報告会会場

G1階の通路を進んでください。

左側に入口がございます。